

## **Grinnell Mechanical Products**

### **Figura 702**

### **Acoplamiento mecánico con derivación**

#### **Descripción general**

El acoplamiento mecánico con derivación Grinnell Figura 702 combina las características de un acoplamiento y de una derivación reductora. La Figura 702 de Grinnell es un acoplamiento de tubería con una derivación reductora integrada, eliminando así la necesidad de una té mecánica o té reductora y sus acoplamientos asociados. La Figura 702 está disponible con derivaciones ranuradas, o con rosca macho o hembra.

La Figura 702 se puede usar con vacíos de hasta 10 inHg (254 mmHg) durante el vaciado de la red.

#### **¡ATENCIÓN!**

No se debe nunca retirar ningún componente de tubería ni corregir o modificar defectos de tubería antes de despresurizar y vaciar la instalación. El no cumplimiento de este requerimiento puede provocar graves daños personales y materiales y/o perjudicar el funcionamiento del dispositivo.

Es responsabilidad del proyectista seleccionar productos apropiados para el servicio en cuestión y asegurarse de que no se supere la presión nominal ni otros datos técnicos. Compruebe que la selección de materiales y juntas es compatible con la aplicación específica. Lea atentamente las instrucciones de instalación.

Los productos aquí descritos deben ser instalados y mantenidos tal como se indica en este documento, de conformidad con las normas aplicables del organismo de homologación y las normas de cualquier otra autoridad jurisdiccional. El no cumplimiento de este requerimiento puede provocar graves daños personales o perjudicar el funcionamiento de los dispositivos.

*El propietario es responsable de mantener su sistema y sus dispositivos mecánicos en buen estado de funcionamiento. En caso de duda, consulte al instalador o fabricante del dispositivo.*

#### **Datos técnicos**

##### **Diámetros**

Diámetros nominales de 1-1/2 a 6 pulgadas (DN40 a DN150)

##### **Presión máxima**

500 psi (34,5 bar)

##### **Cuerpo**

Hierro dúctil según ASTM A-536, Grado 65-45-12

##### **Revestimientos protectores**

Pintura naranja (de serie)

##### **Pernos/tuercas**

- Pernos domo - según ASTM A-183, cincados, (Res. mín. a la tracción = 110,000 psi/758,422 kPa)
- Tuercas hexagonales según ASTM A563, cincadas

##### **Junta**

- EPDM Grado "E", código de color verde -30 °F (-34 °C) a +230 °F (+110 °C)
- Nitrilo Grado "T", código de color naranja -20 °F (-29 °C) a +180 °F (+82 °C)

Para más información sobre la junta consulte la ficha técnica G610.



#### **Instalación / montaje**

Consulte la ficha técnica G957.

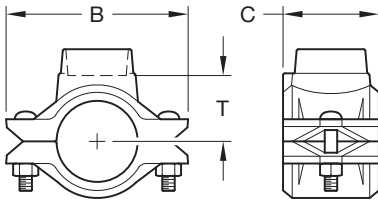


Figura 702  
Acoplamiento de derivación con rosca hembra

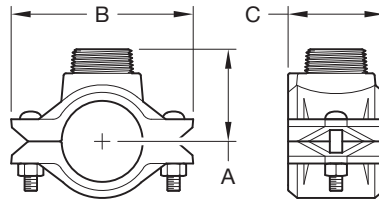


Figura 702  
Acoplamiento de derivación con rosca macho

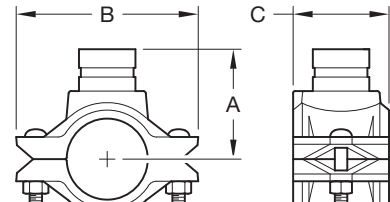


Figura 702  
Acoplamiento de derivación ranurada

Diámetro nominal		Diámetro nominal de derivación				Rango de espacio entre extremos pulg./ (mm)	Carga extrema máx.† recta lb (kN)	Dimensiones nominales en pulgadas (mm)				Tamaño de acoplamiento pulg.	Peso aprox. lb (kg)
ANSI pulg. DN	Diá. ext. pulg./ (mm)	NPT hembra pulg./ (mm)	NPT macho pulg./ (mm)	Ranurada				A	B	C	T*		
				ANSI pulg. DN	D.E. pulg./ (mm)								
1-1/2 DN40	1,900 (48,3)	1/2 (21,3)	—	—	—	0,81-0,88 (20-22)	1418 (6,3)	—	4,50 (114,3)	2,75 (70,0)	2,06 (52,0)	3/8 x 2-1/8	2,6 (1,2)
		3/4 (26,7)	—	—	—	0,81-0,88 (20-22)		—	4,50 (114,3)	2,75 (70,0)	2,06 (52,0)		2,6 (1,2)
		1 (33,7)	—	—	—	0,81-0,88 (20-22)		—	4,50 (114,3)	2,75 (70,0)	1,94 (49,0)		2,9 (1,3)
2 DN50	2,375 (60,3)	1/2 (21,3)	—	—	—	0,81-0,88 (20-22)	2215 (9,9)	—	5,00 (127,0)	2,75 (70,0)	2,32 (59,0)	3/8 x 2-1/8	3,1 (1,4)
		3/4 (26,7)	—	—	—	0,81-0,88 (20-22)		—	5,00 (127,0)	2,75 (70,0)	2,32 (59,0)		3,1 (1,4)
		1 (33,7)	1 (33,7)	1 DN25	1,315 (33,7)	0,81-0,88 (20-22)		3,50 (89,0)	5,00 (127,0)	2,75 (70,0)	2,20 (56,0)		3,3 (1,5)
2-1/2 DN65	2,875 (73,0)	1/2 (21,3)	—	—	—	1,25-1,50 (32-38)	3246 (14,4)	—	6,33 (161,0)	3,25 (83,0)	2,20 (56,0)	1/2 x 2-3/8	4,8 (2,2)
		3/4 (26,7)	—	—	—	1,25-1,50 (32-38)		—	6,33 (161,0)	3,25 (83,0)	2,56 (65,0)		4,6 (2,1)
		1 (33,7)	—	—	—	1,25-1,50 (32-38)		—	6,33 (161,0)	3,25 (83,0)	2,44 (62,0)		2,2 (4,4)
		—	1-1/4 (42,4)	1-1/4 DN32	1,660 (42,4)	1,25-1,50 (32-38)		3,70 (94,0)	6,33 (161,0)	3,25 (83,0)	—		5,1 (2,3)
		—	1-1/2 (48,3)	1-1/2 DN40	1,900 (48,3)	1,25-1,50 (32-38)		3,70 (94,0)	6,33 (161,0)	3,25 (83,0)	—		2,4 (5,9)
3 DN80	3,500 (88,9)	3/4 (26,7)	—	—	—	1,25-1,50 (32-38)	4811 (21,4)	—	6,87 (175,0)	3,25 (83,0)	2,83 (72,0)	1/2 x 3	5,9 (2,7)
		1 (33,7)	1 (33,4)	1 DN25	1,315 (33,7)	1,25-1,50 (32-38)		4,00 (102,0)	6,87 (175,0)	3,25 (83,0)	2,75 (70,0)		6,2 (2,8)
		—	1-1/2 (48,3)	1-1/2 DN40	1,900 (48,3)	1,25-1,50 (32-38)		4,00 (102,0)	6,87 (175,0)	3,25 (83,0)	—		6,4 (2,9)
4 DN100	4,500 (114,3)	3/4 (26,7)	—	—	—	1,63-1,81 (41-46)	7952 (35,4)	—	8,31 (211,0)	3,66 (93,0)	3,70 (94,0)	5/8 x 3-1/2	9,2 (4,2)
		1 (33,7)	1 (33,4)	—	—	1,63-1,81 (41-46)		—	8,31 (211,0)	3,66 (93,0)	3,58 (91,0)		9,5 (4,3)
		1-1/2 (48,3)	1-1/2 (48,3)	1-1/2 DN40	1,900 (48,3)	1,63-1,81 (41-46)		4,88 (124,0)	8,31 (211,0)	3,66 (93,0)	3,31 (84,0)		9,5 (4,3)
		—	2 (60,3)	2 DN50	2,375 (60,3)	1,63-1,81 (41-46)		4,88 (124,0)	8,31 (211,0)	3,66 (93,0)	—		9,9 (4,5)
6 DN150	6,625 (168,3)	—	—	—	—	1,63-1,81 (41-46)	17.235 (76,7)	—	10,86 (276,0)	3,70 (94,0)	—	5/8 x 3-1/2	13,2 (6,0)
		1 (33,7)	—	—	—	1,63-1,81 (41-46)		—	10,86 (276,0)	3,70 (94,0)	4,76 (121,0)		13,2 (6,0)
		1-1/2 (48,3)	1-1/2 (48,3)	1-1/2 DN40	1,900 (48,3)	1,63-1,81 (41-46)		6,06 (154,0)	10,86 (276,0)	3,70 (94,0)	4,76 (121,0)		13,6 (6,2)
		—	2 (60,3)	2 DN50	2,375 (60,3)	1,63-1,81 (41-46)		6,06 (154,0)	10,86 (276,0)	3,70 (94,0)	—		14,3 (6,5)

\* Centro de tubería principal a extremo de tubería de derivación (dimensiones aproximadas). Sólo derivación con rosca hembra.

TABLA 1  
FIGURA 702 ACOPLAMIENTO DE DERIVACIÓN

## Garantía limitada

Los productos de Tyco Fire Suppression & Building Products (TFSBP) se garantizan, únicamente al Comprador original, durante un período de 10 años contra cualquier defecto en el material o mano de obra, siempre que hayan sido pagados y correctamente instalados y mantenidos en condiciones normales de uso y servicio. Esta garantía caduca a los diez (10) años de la fecha de expedición por TFSBP. La garantía no se extiende a ningún producto o componente no fabricado por empresas no afiliadas por participación con TFSBP ni ningún producto o componente que haya sido expuesto a uso, instalación o mantenimiento incorrecto, corrosión u otras fuentes externas de daños. Cualquier material que TFSBP considere defectuoso será reparado o sustituido, según decisión exclusiva de TFSBP. TFSBP no acepta, ni autoriza a ninguna persona a aceptar de parte de TFSBP, ninguna otra responsabilidad en relación con la venta de sus productos o componentes de sus productos. TFSBP no acepta ninguna responsabilidad por errores en el diseño de los sistemas ni por información inexacta o incompleta que haya podido suministrar el Comprador o los representantes de éste.

En ningún caso será responsable TFSBP, por contrato, delito civil, responsabilidad objetiva, o según cualquier otra teoría jurídica, por daños incidentales, indirectos, especiales o consecuenciales, incluyendo, de modo no limitativo, los gastos de mano de obra, independientemente de si TFSBP ha sido informado sobre la posibilidad de tales daños, y en ningún caso será la responsabilidad de TFSBP superior en valor al precio de venta original.

Esta garantía sustituye cualquier otra garantía explícita o implícita, incluyendo cualquier garantía de comerciabilidad o adecuación del producto para un determinado uso.

Esta garantía limitada establece el remedio exclusivo ante cualquier reclamación basada en el fallo o defecto de productos, materiales o componentes, sea por contrato, delito civil, responsabilidad objetiva, o según cualquier otra teoría jurídica.

Esta garantía tendrá la aplicación máxima permitida por la ley. La invalidez total o parcial de cualquier aspecto de esta garantía no afectará al resto de la misma.

## Procedimiento para pedidos

Cuando curse un pedido, indique el nombre completo del producto. Indique la cantidad, diámetro (DN ANSI o diá. ext.), número de figura y junta.

Los productos mecánicos, válvulas, accesorios y otros productos de Grinnell están disponibles en los EE.UU. y Canadá, e internacionalmente a través de una red de centros de distribución. Llame al 800-558-5236 para contactar con el distribuidor más próximo.

Diámetro nominal de derivación	Ranurada		Roscada	
	Valores Cv	Longitud equivalente ft (m)	Valores Cv	Longitud equivalente ft (m)
ANSI pulg. DN  1/2 15	—	—	—	10 (3,0)
3/4 20	—	—	15	5 (1,5)
1 25	12	30 (9,1)	25	7 (2,1)
1-1/4 32	42	10 (3,0)	40	10 (3,0)
1-1/2 40	72	10 (3,0)	60	12 (3,7)
2 50	130	10 (3,0)	—	—

Valores para flujo de agua a +60 °F (+16 °C).

**TABLA 2**  
**FIGURA 702 - CARACTERÍSTICAS DE CAUDAL**

---

Nota: este documento es una traducción. Las traducciones de cualquier información escrita a idiomas diferentes del inglés se han hecho únicamente como cortesía al público no angloparlante. No queda garantizada, ni debe suponerse, la exactitud de la traducción. En caso de duda sobre la precisión del texto traducido, consulte, por favor, la versión inglesa del documento, que es la oficial. Cualquier discrepancia o diferencia surgida de la traducción no será vinculante ni tendrá repercusión legal a efectos de cumplimiento, obligación ni cualquier otro propósito. [www.quicksilvertranslate.com](http://www.quicksilvertranslate.com).

---

