

GRINNELL®

Figura 909

Acoplamiento de extremo liso

Ideal para:

- Industria minera
- Instalaciones existentes
- Climatización comercial e industrial

Disponible en tamaños de 2" a 10"

El acoplamiento de extremo liso Figura 909 utiliza dientes templados para morder firmemente la superficie de la tubería. Para diámetros de hasta 4", el acoplamiento Figura 909 utiliza un diseño basculante que permite su montaje sin desensamblarlo del todo. Esto facilita el montaje, ahorrando mano de obra valiosa en la obra.

Ventajas adicionales del GRINNELL® 909:

- El cuerpo pesado y ancho de hierro dúctil garantiza una conexión fuerte
- Los dientes de acero con costra superficial muerden firmemente la superficie de la tubería. El diseño curvado de los dientes presenta la más gran superficie de contacto (ver Figura A)
- Presión nominal de hasta 750 psi
- Fabricado en EE.UU.
- Respaldado por la mejor garantía limitada de 10 años del sector



GRINNELL® Mechanical Products Acoplamiento de extremo liso Figura 909 Otras patentes pendientes

DATOS TÉCNICOS

Diámetros

2 a 10 pulgadas (DN50 a DN250)

Presión máxima

Hasta 750 psi

Cuerpo

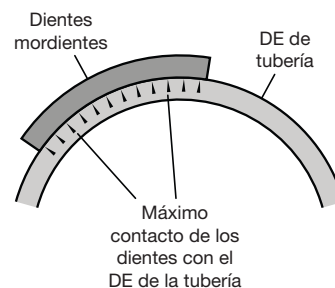
- Hierro dúctil según ASTM A-536, Grado 65-45-12

Dientes mordientes

- Acero con costra superficial.

Junta (especificar al cursar el pedido)

- EPDM Grado "E" código de color verde
-30°F a 230°F (-34°C a 110°C)
- Nitrilo Grado "T", código de color naranja
-20°F a 180°F (-29°C a 82°C)



GRINNELL® Figura A



800-558-5236

www.grinnell.com



Grinnell®
MECHANICAL PRODUCTS

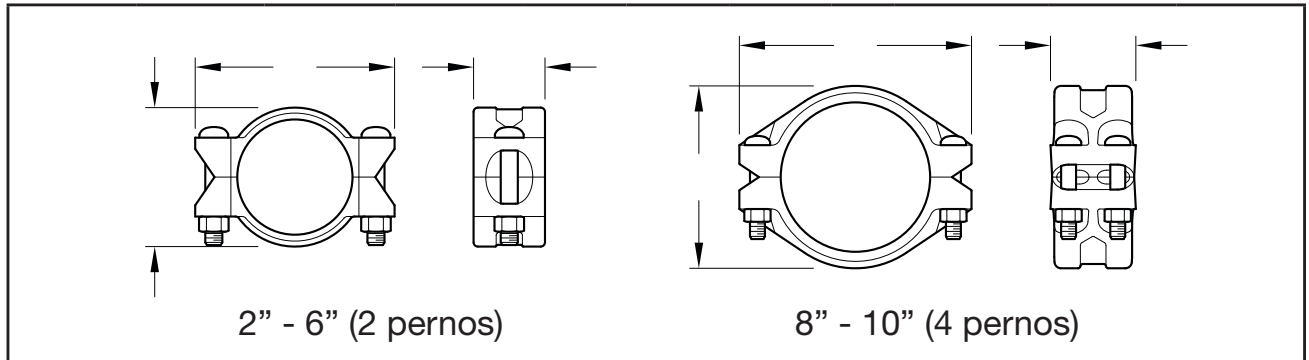
tyco

Fire Suppression
& Building Products

GRINNELL®

Figura 909

Acoplamiento de extremo liso



Diámetro nominal		Presión máx.† psi (bar)	Carga extrema máx.† lb (kN)	Dimensiones nominales			Pernos			Peso aprox. lb (kg)
ANSI pulg. DN	DE pulg. (mm)			A pulg. (mm)	B pulg. (mm)	C pulg. (mm)	Cant.	Diá.** pulg. (mm)	Par de perno lb-ft (Nm)	
2 DN50	2,375 (60,3)	750 (51,7)	3.322,6 (14,78)	3,69 (93,7)	5,75 (146,1)	3,31 (84,1)	2	5/8 x 3-1/2 M16 x 90	150 (203,0)	5,4 (2,4)
2-1/2 DN65	2,875 (73,0)	600 (41,4)	3.895,1 (17,33)	4,17 (105,9)	6,25 (158,8)	3,31 (84,1)	2	5/8 x 3-1/2 M16 x 90	150 (203,0)	5,9 (2,7)
3 DN80	3,500 (88,9)	600 (41,4)	5.772,7 (25,68)	4,81 (122,2)	7,56 (192,0)	3,31 (84,1)	2	3/4 x 4-3/4 M20 x 121	200 (271,0)	9,0 (4,1)
4 DN100	4,500 (114,3)	450 (31,0)	7.156,9 (31,83)	5,93 (150,6)	8,63 (219,2)	3,88 (98,6)	2	3/4 x 4-3/4 M20 x 121	200 (271,0)	13,5 (6,1)
6 DN150	6,625 (168,3)	300 (20,7)	10.341,5 (46,00)	8,19 (208,0)	11,68 (296,7)	4,25 (108,0)	2	1 x 6-1/2 M24 x 165	250 (339,0)	23,5 (10,7)
8 DN200	8,625 (219,1)	250 (17,2)	14.606,6 (64,97)	10,69 (271,5)	13,63 (346,2)	4,91 (124,7)	4	7/8 x 5-1/2 M22 x 140	250 (339,0)	35,1 (15,9)
10 DN250	10,750 (273,0)	250 (17,2)	22.690,6 (100,93)	13,13 (333,5)	15,88 (403,4)	4,91 (124,7)	4	7/8 x 5-1/2 M22 x 140	300 (407,0)	48,5 (22,0)

** Pernos métricos con código de color dorado disponibles bajo petición.

† La presión y carga de extremidad máximas son el total de todas las cargas en base a tubería de acero de peso normal.

La presión y carga de extremidad nominales pueden variar en función del material y/o espesor de la tubería.

Contacte con Tyco Fire Suppression & Building Products para más detalles.

Las válvulas, accesorios y otros productos de Grinnell® Mechanical Products están disponibles en los EE.UU. y Canadá, e internacionalmente a través de una red de centros de distribución.



800-558-5236
www.grinnell.com



Grinnell®
MECHANICAL PRODUCTS

tyco
Fire Suppression
& Building Products