



Grinnell

by Tyco Fire Suppression & Building Products

Modelo TD830

**Válvula de tres usos,
tipo control de caudal**

**Disponible de 2 a 14 pulgadas
(DN50 a DN350)**

La válvula de tres usos Modelo TD830 está diseñada principalmente para su instalación en la tubería de impulsión de una bomba, donde funciona como válvula de retención con muelle silenciosa, válvula de control de caudal y válvula de cierre. La válvula se puede montar rápidamente en tuberías de extremo ranurado utilizando dos acoplamientos GRINNELL.

La válvula de tres usos Modelo TD830 funciona de manera automática y silenciosa. El disco se abre con la presión de línea de aproximadamente ¼ psi (0,02 bar). El muelle cierra el disco al acercarse el caudal a cero, para impedir la inversión del caudal y prevenir el golpe de arriete.

Características adicionales

- Un indicador de posición graduado, de lectura fácil, facilita el control preciso del disco en aplicaciones de reducción de caudal
- El disco tiene guías externas y un asiento blando para conseguir un cierre hermético
- La horquilla y el husillo son externos, no mojados, para impedir la corrosión debida a los fluidos transportados
- Producto respaldado por la mejor garantía limitada de 10 años del sector



Datos técnicos

Diámetros

2 a 14 pulgadas (DN50 a DN350)

Presión máxima

- Tamaños de 2 a 12 pulgadas
640 psi (44 bar) a 100°F (38°C)
565 psi (39 bar) a 300°F (149°C)
- Tamaño 14 pulgadas
500 psi (34 bar) a 100°F (38°C)
400 psi (28 bar) a 300°F (149°C)

Materiales de construcción

- Cuerpo y horquilla
Hierro dúctil según ASTM A 536 o ASTM A 395
- Guía de asiento
Bronce según ASTM B 62, 85/5/05/05
- Disco
Fundición según ASTM A 126B
- Muelle
Acero inox. 302
- Husillo
Bronce según ASTM B21
- Juntas tóricas de asiento, disco y husillo
EPDM
- Asiento
Bronce
- Prensaestopas bridado
Fundición según ASTM A 126B
- Junta de tapa y empaquetadura
Libre de amianto
- Guía del husillo
Hierro dúctil según ASTM A 536 o ASTM A 395
- Acabado
Pintura negra



800-558-5236
www.grinnell.com
mechserv@grinnell.com

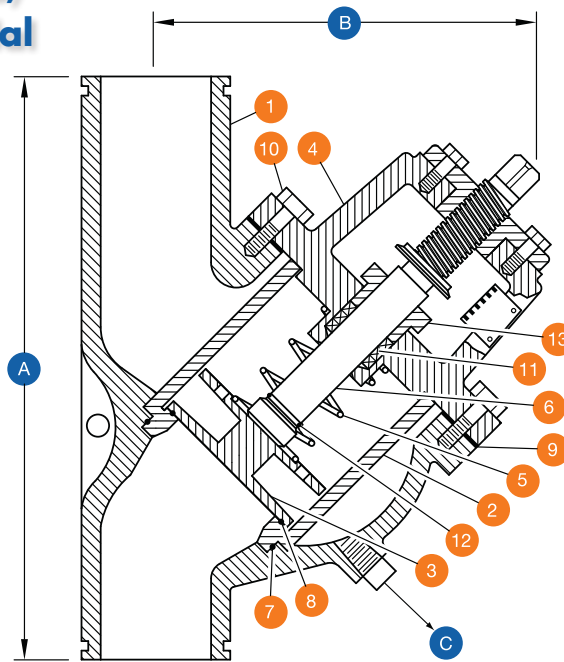


Grinnell

by Tyco Fire Suppression & Building Products

Modelo TD830

Válvula de tres usos,
tipo control de caudal



Diámetro nominal		Dimensiones nominales pulgadas (mm)			Peso aprox. lb (kg)
ANSI pulg. DN	DE pulg. (mm)	A	B ABIERTA	C NPT	
2 DN50	2,375 (60,3)	9,375 (238,1)	9,625 (244,5)	1/2 (15)	23,0 (10,0)
2-1/2 DN65	2,875 (73,0)	10,250 (260,4)	9,625 (244,5)	1/2 (15)	24,0 (10,9)
3 DN80	3,500 (88,9)	11,250 (285,8)	10,125 (257,2)	1/2 (15)	33,0 (15,0)
4 DN100	4,500 (114,3)	15,625 (397,9)	11,125 (282,6)	1/2 (15)	84,0 (38,0)
5 DN125	5,563 (141,3)	15,625 (397,9)	11,125 (282,6)	1/2 (15)	84,0 (38,0)
6 DN150	6,625 (168,3)	19,625 (498,5)	17,500 (444,5)	3/4 (20)	156,0 (70,0)
8 DN200	8,625 (219,1)	23,625 (600,0)	18,000 (457,2)	3/4 (20)	300,0 (136,0)
10 DN250	10,750 (273,1)	28,000 (711,2)	19,875 (504,8)	1 (25)	392,0 (178,0)
12 DN300	12,750 (323,9)	31,625 (803,3)	25,000 (635,0)	1 (25)	496,0 (225,0)
14 DN350	14,000 (355,6)	33,500 (851,0)	25,000 (635,0)	1 (25)	790,0 (358,3)

Elemento	Componentes del conjunto de válvula
1	Cuerpo
2	Guía de asiento
3	Disco
4	Tapa de la horquilla
5	Muelle
6	Husillo
7	Juntas tóricas del asiento
8	Juntas tóricas del disco
9	Junta de la tapa
10	Tornillos de cabeza hexagonal
11	Empaquetadura
12	Junta tórica del husillo
13	Prensaestopas bridado

Consulte la **Ficha técnica G390** sobre la válvula Modelo TD830 para datos técnicos, procedimientos para pedidos, instrucciones de instalación y montaje, e información sobre nuestra garantía limitada,



800-558-5236
www.grinnell.com
mechserv@grinnell.com



Grinnell

by Tyco Fire Suppression & Building Products